



Государственное учреждение — региональное отделение
Фонда социального страхования Российской Федерации
по Республике Коми



ЧТО НУЖНО ЗНАТЬ ?
ОБ ЭЛЕКТРОННОМ ЛИСТКЕ
НЕТРУДОСПОСОБНОСТИ

С 1 июля 2017 года листок нетрудоспособности можно получить в форме электронного документа



Бумажный листок
нетрудоспособности

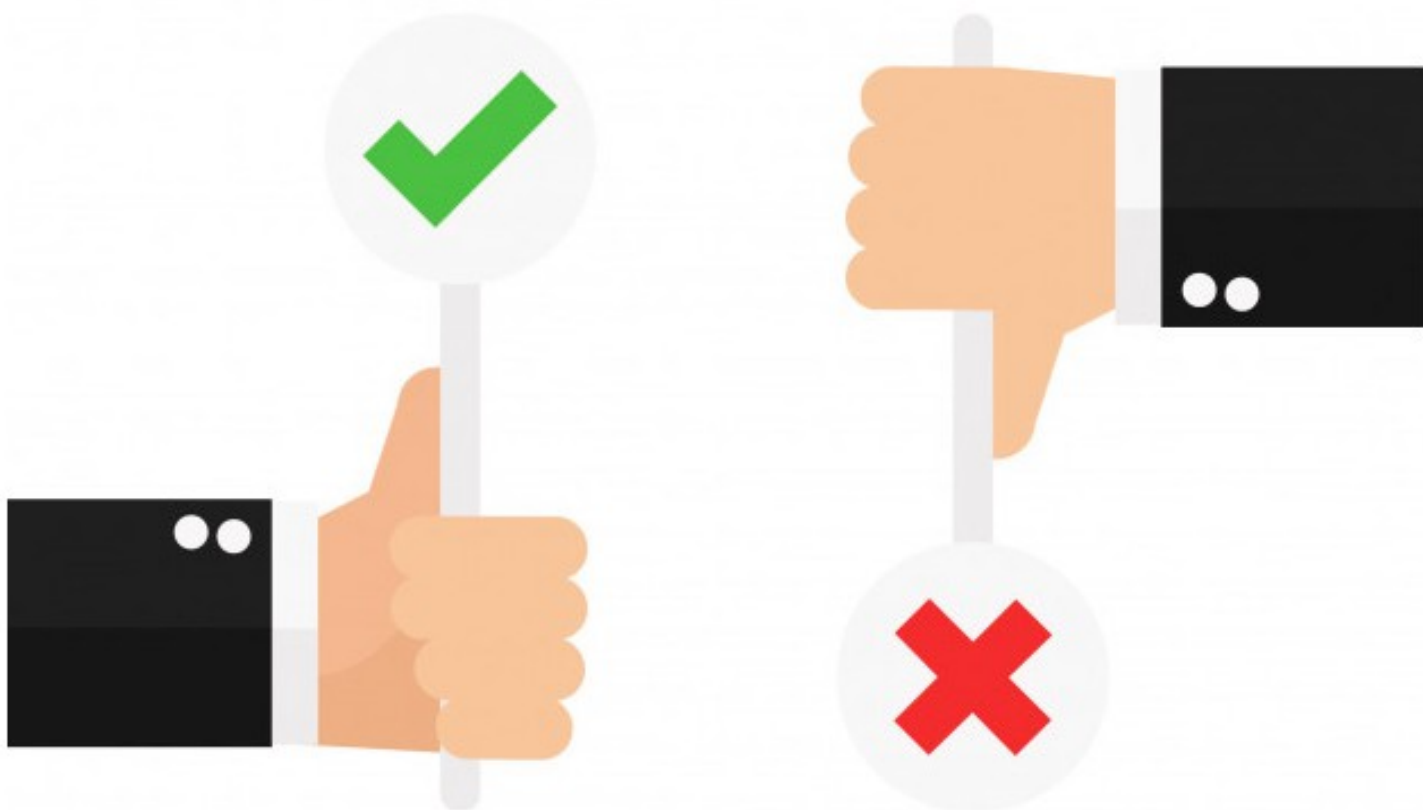


Электронный листок
нетрудоспособности

Имеют одинаковую юридическую силу

и подлежат оплате в порядке и сроки, установленные Федеральным законом от 29.12.2006 № 255-ФЗ «Об обязательном социальном страховании на случай временной нетрудоспособности и в связи с материнством»

Право выбора формата листка нетрудоспособности принадлежит **работнику**



Работодатель обязан принять и оплатить электронный листок нетрудоспособности

При предъявлении работником как бумажного, так и электронного листка нетрудоспособности у работодателя возникает обязанность по выплате работнику пособий по временной нетрудоспособности, по беременности и родам

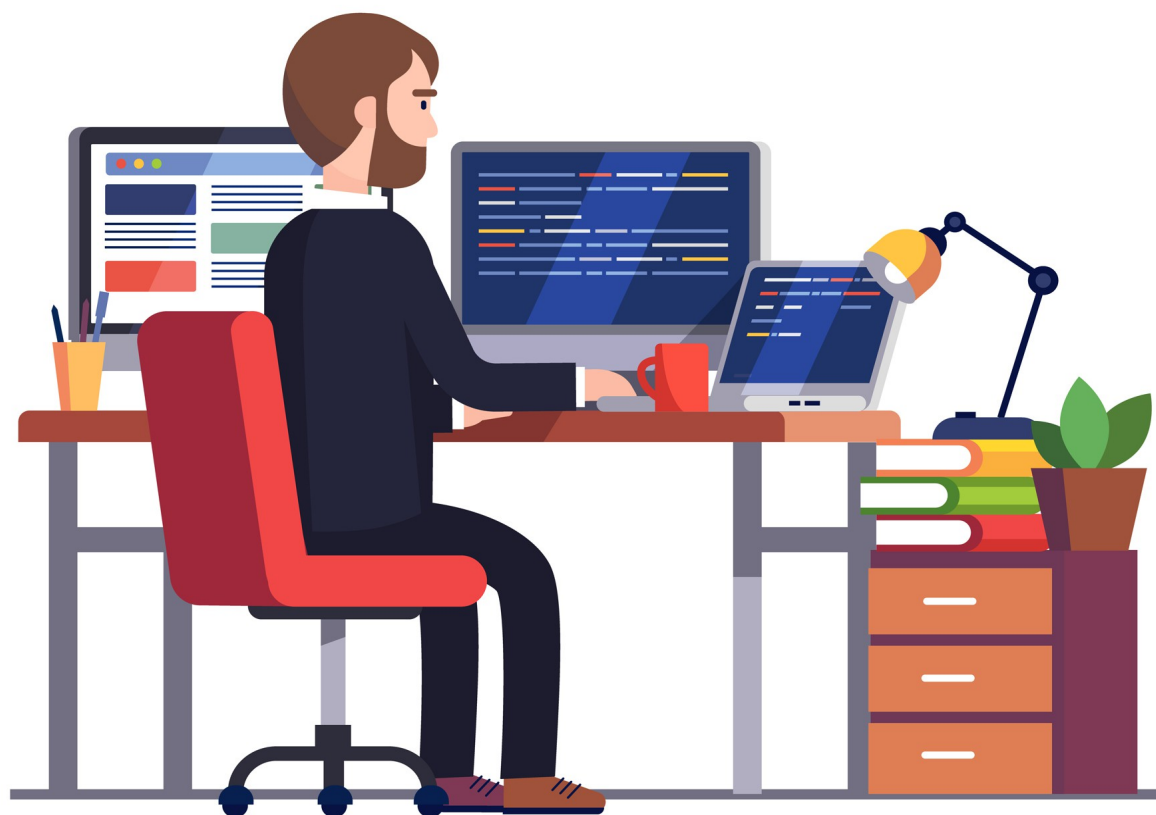
Для участия в информационном взаимодействии
работодатели могут использовать **собственное**
доработанное программное обеспечение, а также
Личный кабинет страхователя
(<https://cabinets.fss.ru/insurer>)

Основные российские разработчики бухгалтерского программного обеспечения «1С», «Тензор» (СБИС), «СКБ Контур», «Парус» обеспечили взаимодействие работодателей с Фондом социального страхования Российской Федерации



Работники в любое время с помощью **Личного кабинета получателей услуг** (<https://lk.fss.ru/recipient>) могут уточнить сведения о своих электронных листках нетрудоспособности и информации о сумме начисленного им пособия по временной нетрудоспособности, по беременности и родам

Для входа в Личный кабинет получателей услуг используется логин и пароль, необходимый для входа на Единый портал государственных и муниципальных услуг



Почему стоит выбрать **электронный формат** листка нетрудоспособности?

**НЕВОЗМОЖНО
ПОДДЕЛАТЬ**

1

**НЕВОЗМОЖНО
ПОТЕРЯТЬ**

2

**НЕВОЗМОЖНО
ИСПОРТИТЬ**

3

**НЕ НАДО
ХРАНИТЬ**

4

Электронные листки нетрудоспособности **обеспечивают** максимальную **прозрачность** при назначении и выплате пособий, **укрепляют доверие** между работником и работодателем, **способствуют минимизации потери** рабочего **времени и средств работодателя**

Специалисты **регионального отделения Фонда** всегда готовы прийти на помощь в ходе реализации информационного взаимодействия при формировании **электронного листка нетрудоспособности**

ОБРАТНАЯ СВЯЗЬ



(8212) 28-48-77
методологическая поддержка

(8212) 28-48-92
техническая поддержка

 vk.com/fsskomi

 www.fsskomi.ru

